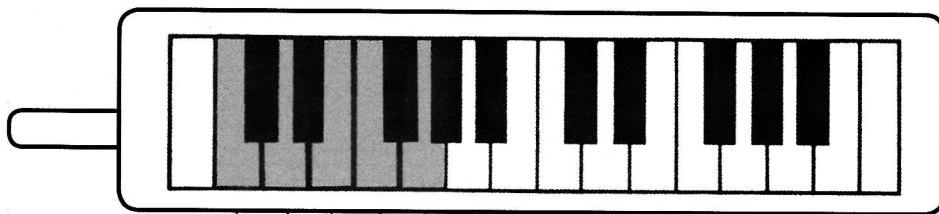


Das Spiel beginnt



Finger 1 2 3 4 5

c d e f g

Merke: Jede Note oder Pause ist ihrem Wert entsprechend auszuhalten. Wir zählen daher immer „in Gedanken“ mit.

1

1. Finger ganze Pause

Zähle 1 2 3 4 1 2 3 4 1 2 3 4 1 2 3 4

einatmen

2

2 halbe Pause

Zähle 1 2 3 4 1 2 3 4 1 2 3 4 1 2 3 4

einatmen

3

3 Viertelpause

Zähle 1 2 3 4 1 2 3 4 1 2 3 4 1 2 3 4

4

4

Zähle 1 2 3 4 1 2 3 4 1 2 3 4 1 2 3 4

5

5

Zähle 1 2 3 4 1 2 3 4 1 2 3 4 1 2 3 4

Wer leise spielt, spart Luft

Watschelentchen

16

Musical notation for 'Watschelentchen' in C major, 2/4 time. The first staff has notes with fingerings 1, 3, 2, 4. The second staff has notes with fingerings 3, 5, 2, 4, 1, 3. There are rests in the first and last measures of both staves.

Merke: Ist keine Pause vorhanden, so geben die Atmungszeichen (,) die Stelle an, wo kurz eingatmet werden kann.

Summ, summ, summ

17

Musical notation for 'Summ, summ, summ' in C major, 2/4 time. The first staff has notes with fingerings 5, 4, 3, 2, 2, 1. The second staff has notes with fingerings 3, 3, 2, 2, 3, 3, 2, 2. The third staff has notes with fingerings 5, 2, 2. There are rests in the first and last measures of the first and third staves.

Summ, summ, summ. Bien-chen summ her - um.

Ei, wir tun dir nichts zu - lei - de, flieg nur aus in Wald und Hei - de,

summ, summ, summ. Bien-chen summ her - um.

Wiegenliedchen

18

Musical notation for 'Wiegenliedchen' in C major, 2/4 time. The first staff has notes with fingerings 3, 3, 5. The second staff has notes with fingerings 1, 4, 2, 5, 3. The third staff has notes with fingerings 4, 2, 5, 3, 4, 2. There are rests in the first and last measures of the first and second staves.

Schlaf Kind - lein schlaf, der Va - ter hüt' die

Schaf', die Mut - ter schüt - telt's Bäu - me - lein, da

fällt her - ab ein Träu - me - lein. Schlaf Kind - lein schlaf.

Die Erweiterung des Tonraumes

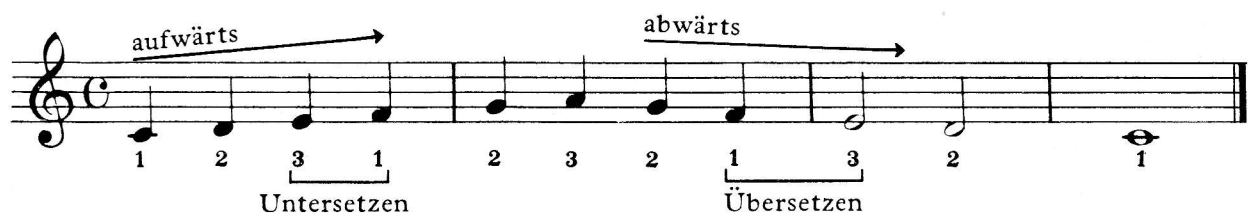
Unser 5-Ton-Raum lässt sich leicht erweitern

- durch Unter- und Übersetzen
- durch Spreizen der Finger
- durch Fingerwechsel auf einer Taste

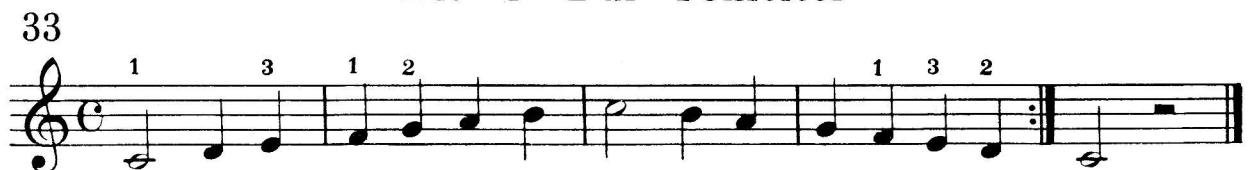
a. das Unter- und Übersetzen

Wird eine Melodie mit mehr als 5 Tönen **aufwärts** gespielt, wird der **Daumen** unter die anderen Finger gesetzt („**Untersetzen**“).

Wird die Melodie **abwärts** gespielt, werden die Finger **über den Daumen** gesetzt („**Übersetzen**“).



Die C-Dur Tonleiter



Kleine Übung

