



# Die 20 schönsten Weihnachtsduette


folgende Stimmen für Blas- und Streichinstrumente sowie eine leichte Klavierbegleitung mit Text und Akkordsymbole sind erhältlich und frei kombinierbar:

auch  [TC.] mit  [BC.]


>> Die 1. Stimme ist immer die Melodiestimme und daher auch einzeln verwendbar. <<

- Direktion in C** mit Text, Akkordsymbole und leichter Klavierbegleitung (ad lib.)  
auch zur Begleitung mit Akkordeon, Keyboard und/oder Gitarre geeignet.
- 1./2. Stimme in C** (Flöte, Oboe, Trompete in C, Violine, Viola)
- 1./2. Stimme in B<sup>b</sup>** (Klarinette in B<sup>b</sup>, Sopran- und Tenorsaxophon in B<sup>b</sup>  
Trompete/Flügelhorn in B<sup>b</sup>, Tenorhorn in B<sup>b</sup>)
- 1./2. Stimme in E<sup>b</sup>** (2. Stimme Bassklarinette in B<sup>b</sup>, Basstrompete in B<sup>b</sup>)  
(Klarinette in E<sup>b</sup>, Altsaxophon in E<sup>b</sup>)
- 1./2. Stimme in F** (2. Stimme Baritonsaxophon in E<sup>b</sup>)  
(Horn in F)
- 1./2. Stimme in C [BC]**  
**Bass Schlüssel** (Posaune in C, Baritonhorn/Euphonium in C,  
Fagott, Violoncello)

## Schweizer Notation / Voz Suiza

**Violin Schlüssel  [TC]:** (Posaune/Trombone in B<sup>b</sup>/Baritonhorn in B<sup>b</sup>/Euphonium in B<sup>b</sup>)

## Benelux Notation / Voix Française

**Clef de Basse  [BC]:** (Trombone en Si<sup>b</sup> [B<sup>b</sup>]/Petite Basse en Si<sup>b</sup> [B<sup>b</sup>]/Euphonium en Si<sup>b</sup> [B<sup>b</sup>])



---

© by Bartsch & Haeseler Musikverlag  
All rights reserved - Alle Rechte vorbehalten

WWW.NOTEN-POWER.DE

BHV 19999

1. Stimme in C

Barb. & Arr.:  
Achim Graf / Peter Welte

Text:  
Wilhelm Hey

Die 20 schönsten  
Weihnachtsduette



Musik:  
Friedrich Silcher

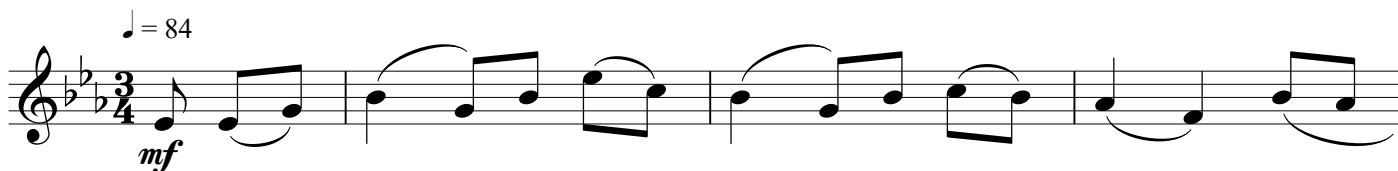
1.) *Alle Jahre wieder*



2.) *Am Weihnachtsbaum  
die Lichter brennen*

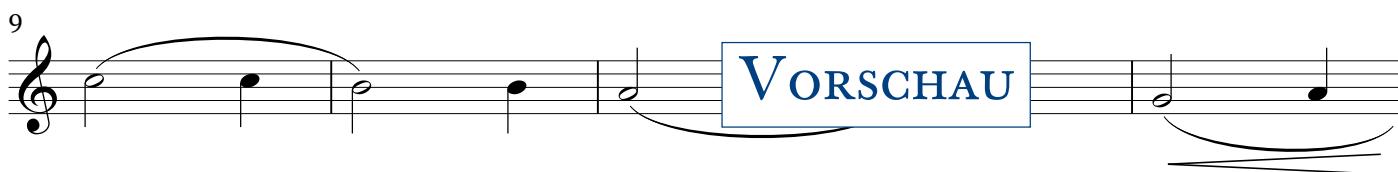
Text:  
Hermann Kletke

Volkweise



3.) *Ein Kind gebor'n zu Bethlehem*

Volkweise



**1. Stimme in C (BC)**

Bearb. & Arr.:  
Achim Graf / Peter Welte

Text:  
Wilhelm Hey

♩ = 96

*Die 20 schönsten  
Weihnachtsduette*  
1.) *Alle Jahre wieder*



Musik:  
Friedrich Silcher

First line of musical notation for 'Alle Jahre wieder' in bass clef, 4/4 time, starting with a *mf* dynamic marking.

Second line of musical notation for 'Alle Jahre wieder', starting with a '5' measure indicator and a *mf* dynamic marking. A blue box labeled 'VORSCHAU' is placed over the middle of the line.

alle erhältlichen Stimmen sind frei miteinander kombinierbar

2.) *Am Weihnachtsbaum  
die Lichter brennen*

Text:  
Hermann Kletke

Volkswise

♩ = 84

First line of musical notation for 'Am Weihnachtsbaum die Lichter brennen' in bass clef, 3/4 time, starting with a *mf* dynamic marking.

Second line of musical notation for 'Am Weihnachtsbaum die Lichter brennen', starting with a '4' measure indicator. A purple box labeled 'PREVIEW' is placed over the middle of the line.



3.) *Ein Kind gebor'n zu Bethlehem*

Volkswise

♩ = 88

First line of musical notation for 'Ein Kind gebor'n zu Bethlehem' in bass clef, 3/4 time, starting with a *mf* dynamic marking.

Second line of musical notation for 'Ein Kind gebor'n zu Bethlehem', starting with a '9' measure indicator. A blue box labeled 'VORSCHAU' is placed over the middle of the line.

Third line of musical notation for 'Ein Kind gebor'n zu Bethlehem', starting with a '14' measure indicator and a *rit.* marking.



**1. Stimme in Eb**

Bearb. & Arr.:  
Achim Graf / Peter Welte

Text:  
Wilhelm Hey

# Die 20 schönsten Weihnachtsduette

1.) *Alle Jahre wieder*



Musik:  
Friedrich Silcher

♩ = 96

*mf*

5

*mf*

2.) *Am Weihnachtsbaum  
die Lichter brennen*

Text:  
Hermann Kletke

Volkweise

♩ = 84

*mf*

4

*mf*

alle erhältlichen Stimmen sind frei miteinander kombinierbar



3.) *Ein Kind gebor'n zu Bethlehem*

Volkweise

♩ = 88

*mf* *mf*

9

*mf*

14

*rit.*



2. Stimme in Bb

Barb. & Arr.:  
Achim Graf / Peter Welte

Text:  
Wilhelm Hey

Die 20 schönsten  
Weihnachtsduette  
1.) Alle Jahre wieder



Musik:  
Friedrich Silcher

♩ = 96

*mf*

5

**VORSCHAU**

*mf*

2.) Am Weihnachtsbaum  
die Lichter brennen

Text:  
Hermann Kletke

Volkswiese

♩ = 84

*mf*

4

**PREVIEW**



3.) Ein Kind gebor'n zu Bethlehem

Volkswiese

♩ = 88

*mf*

7

**VORSCHAU**

*mf*

13

rit.

