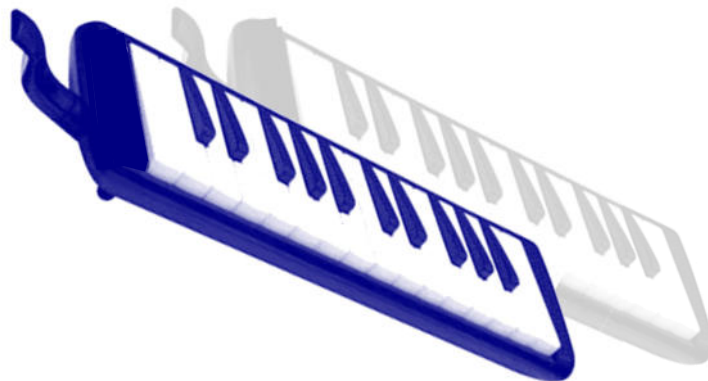


# 6 sehr leichte Vortragsstücke für 1-2 Melodica

AB 26 TASTEN IM 5-TONRAUM  
2. STIMME ALS EINLEGEBLATT  
MIT FINGERSATZ UND AKKORDSYMBOLE

1. Ode an die Freude - 2. Hanni, der Elefant
3. Der Fliegermuckel - 4. Auf dem Bauernhof
5. Der Feuerwehrsong - 6. Schnukki, das kleine Krokodil



# ODE AN DIE FREUDE

Diese Ode (Lied) von Ludwig van Beethoven wurde mittlerweile auch zur  
**Europa - Hymne**  
ernannt.

Musik:

Ludwig van Beethoven

♩ = 100

Melodica 1

5

9

Inhalt der Notenausgabe  
1 Einzelstimmenauszug 1. Stimme  
1 Einzelstimmenauszug 2. Stimme

13

**Achtung:** Bei der Wiederholung darf keine Pause entstehen!



# HANNI, DER ELEFANT

♩ = 100

4

VORSCHAU

9

13

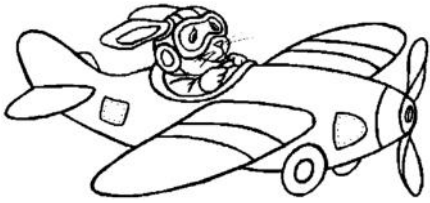
PREVIEW



D.C.  
al Fine

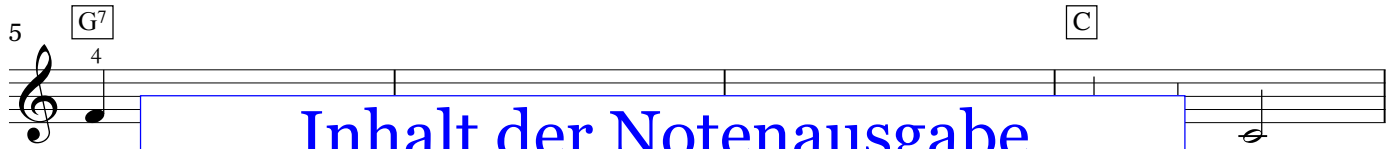
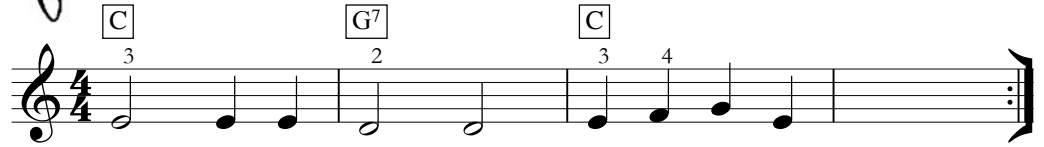


Melodica 1



# DER FLIEGERMUCKL

♩ = 100



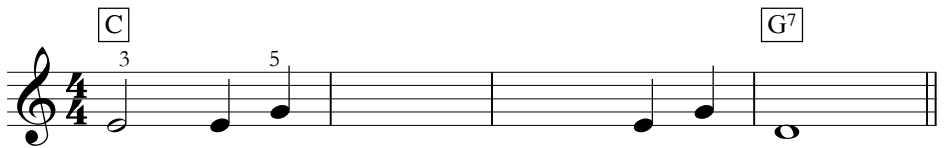
Inhalt der Notenausgabe  
1 Einzelstimmenauszug 1. Stimme  
1 Einzelstimmenauszug 2. Stimme



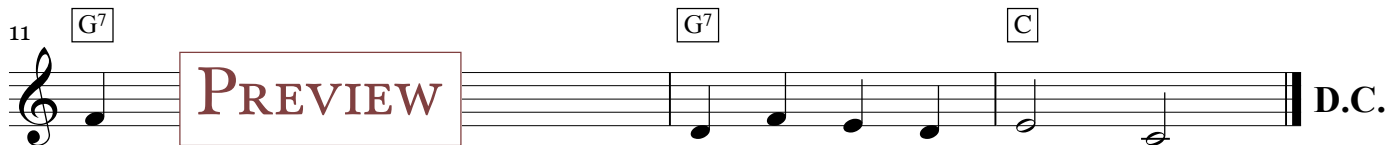
# AUF DEM BAUERNHOF



♩ = 100



VORSCHAU

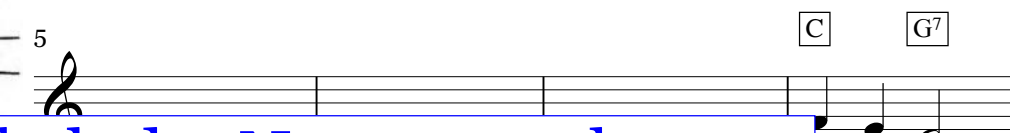
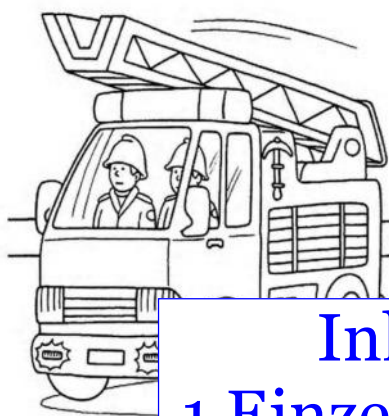


PREVIEW

# DER FEUERWEHRSONG

♩ = 100

C G7 C G7

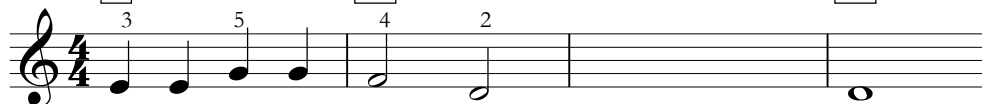


Inhalt der Notenausgabe  
1 Einzelstimmenauszug 1. Stimme  
1 Einzelstimmenauszug 2. Stimme

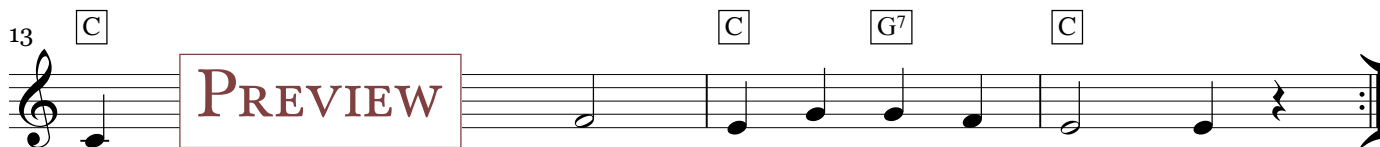
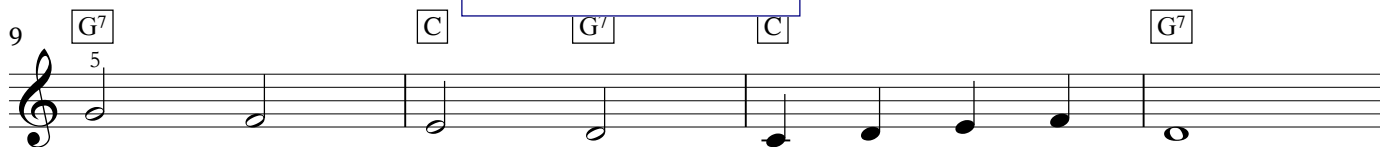
# SCHNUKKI, DAS KLEINE KROKODIL

♩ = 100

C G7 G7



VORSCHAU



PREVIEW

# 2. Stimme

# ODE AN DIE FREUDE

Diese Ode (Lied) von Ludwig van Beethoven wurde mittlerweile auch zur  
**Europa - Hymne**  
ernannt.

Musik:  
Ludwig van Beethoven

Melodica 2

13

Inhalt der Notenausgabe  
1 Einzelstimmenauszug 1. Stimme  
1 Einzelstimmenauszug 2. Stimme

ung darf keine Pause entstehen!

# HANNI, DER ELEFANT

VORSCHAU

D.C.  
al Fine

# DER FLIEGERMUCKL

PREVIEW



2. Stimme

# AUF DEM BAUERNHOF

2 4 1

5 3 2 4 1

10

D.C.

Inhalt der Notenausgabe  
 1 Einzelstimmenauszug 1. Stimme  
 1 Einzelstimmenauszug 2. Stimme

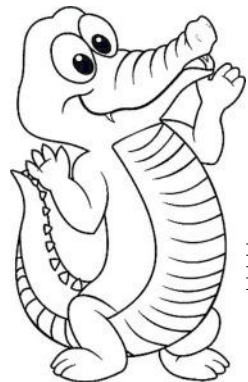
# DER FEUERWEHRSONG

4 2

5 1

9 4 2

VORSCHAU



# SCHNUKKI, DAS KLEINE KROKODIL

PREVIEW 1

7 1 3 2

13 4 2 4

