

Posaunenchor

SPIELPARTITUR IN C
(5-stimmig)

ANGEL VILLOLDO
EL CHOCLO
TANGO ARGENTINO

ZUSÄTZLICHE STIMMEN

ERHÄLTlich:

1. STIMME IN B^b
2. STIMME IN B^b
3. STIMME IN B^b
3. STIMME IN F



Bearb. & Arr.:
Achim Graf
Peter Welte

© by Bartsch & Haeseler Musikverlag
All rights reserved - Alle Rechte vorbehalten

WWW.NOTEN-POWER.DE

BHV 24507

ca.: 3:20 Min.

Spielartitur in C

Musik:
Angel Villoldo

EL CHOCLO

TANGO ARGENTINO
FÜR POSAUNENCHOR

WWW.NOTEN-POWER.DE

Bearb. & Arr.:
Achim Graf
Peter Welte

♩ = 116

Stimme 1 *f* *mf*

Stimme 2 *f* *mf* **VORSCHAU**

Stimme 3 *f* *mf*

♩ = 116

Stimme 4 *f* *mf*

Stimme 5 *f* *mf*

9 **A**

St. 1 *mf*

St. 2 *mf*

St. 3 *mf*

St. 4 *mf*

St. 5 *mf*

A

**Inhalt der Notenausgabe:
1 Satz = 5 Spielartituren in C
zusätzliche Stimmen separat erhältlich:
1. / 2. / 3. Stimme in B^b / 3. Stimme in F
zusätzliche Spielartitur in C (1 Stück)**

18 **PREVIEW**

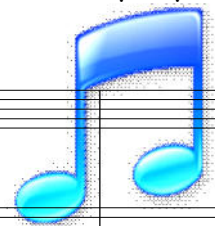
St. 1 *mf*

St. 2 *mf*

St. 3 *mf*

St. 4 *mf*

St. 5 *mf*



© by Bartsch & Haeseler
Musikverlag



EL CHOCLO

Spielartitur in C

28

St. 1

St. 2

St. 3

St. 4

St. 5

mf

p

p

p

VORSCHAU

36

St. 1

St. 2

St. 3

St. 4

St. 5

1.

2.

f

f

f

f

f

f

Fine

Fine

Inhalt der Notenausgabe:
1 Satz = 5 Spielpartituren in C
zusätzliche Stimmen separat erhältlich:
1. / 2. / 3. Stimme in B^b / 3. Stimme in F
zusätzliche Spielartitur in C (1 Stück)

43

St. 1

St. 2

St. 3

St. 4

St. 5

B

PREVIEW

B

f

f

f

f

f

EL CHOCLO
Spielpartitur in C

50

St. 1

St. 2

St. 3

St. 4

St. 5

mf *f* *f*

VORSCHAU

60

St. 1

St. 2

St. 3

St. 4

St. 5

f *mf* *mf*

C

C

C

Inhalt der Notenausgabe:
1 Satz = 5 Spielpartituren in C
zusätzliche Stimmen separat erhältlich:
1. / 2. / 3. Stimme in B^b / 3. Stimme in F
zusätzliche Spielpartitur in C (1 Stück)

68

St. 1

St. 2

St. 3

St. 4

St. 5

mf *mf* *p* *p* *p*

PREVIEW

EL CHOCLO
Spielartitur in C

76

St. 1

St. 2

St. 3

St. 4

St. 5

D

mf

mf

mf

mf

mf

VORSCHAU

Detailed description: This system shows measures 76 to 83. It features five staves (St. 1-5). Staves 1 and 2 are in treble clef, while 3, 4, and 5 are in bass clef. The key signature has three flats. A double bar line with a repeat sign is at measure 76. A dynamic marking of *mf* is present. A box labeled 'VORSCHAU' is placed over measures 80-83. A section marker 'D' is above measure 80.

84

St. 1

St. 2

St. 3

St. 4

St. 5

Inhalt der Notenausgabe:
1 Satz = 5 Spielartituren in C
zusätzliche Stimmen separat erhältlich:
1. / 2. / 3. Stimme in B^b / 3. Stimme in F
zusätzliche Spielartitur in C (1 Stück)

Detailed description: This system shows measures 84 to 92. It features five staves (St. 1-5). A pink text box is overlaid on the first two staves, providing information about the score's contents. The musical notation continues with various notes and rests.

93

St. 1

St. 2

St. 3

St. 4

St. 5

PREVIEW

mf

mf

1.

2.

D.C. al Fine

D.C. al Fine

Detailed description: This system shows measures 93 to 100. It features five staves (St. 1-5). A box labeled 'PREVIEW' is placed over measures 93-96. The score includes first and second endings (1. and 2.) and concludes with 'D.C. al Fine' markings. Dynamic markings of *mf* are present.